

INFORMACIÓN GENERAL

Descripción de la prueba: Caso 3. Desbalanceo de distintas magnitudes y fase distinta de 180°. Dirección Z. Rotación horaria

Velocidad de rotación [RPM] 1179,91

Frecuency [Hz] 19,6652

STOP

PLANO MEDICIÓN 1

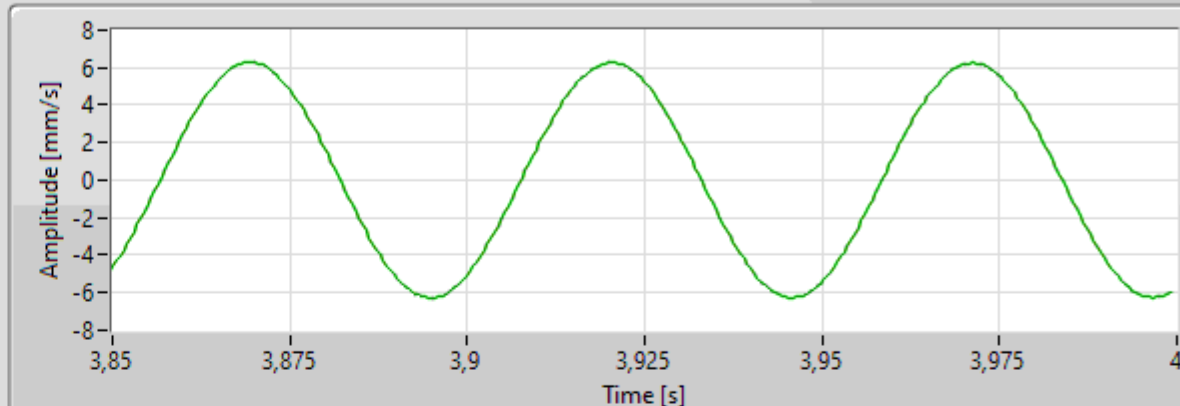
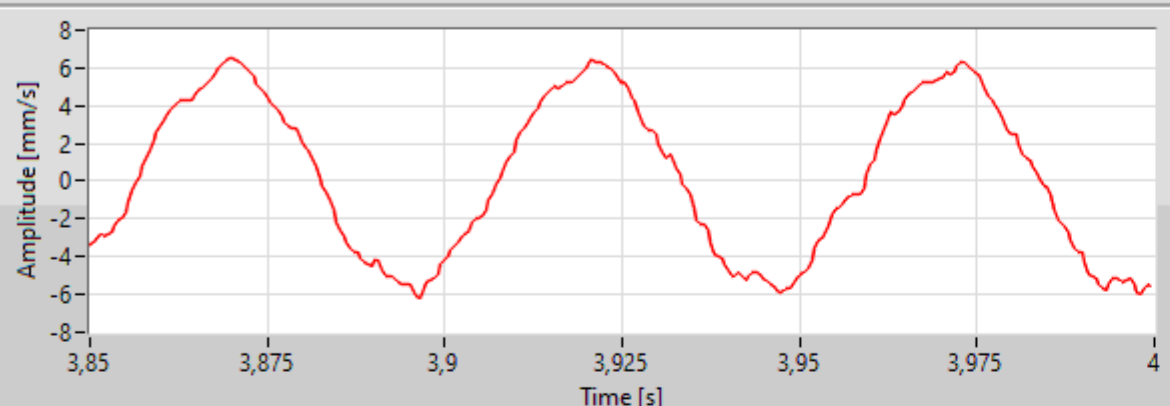
Channel

0

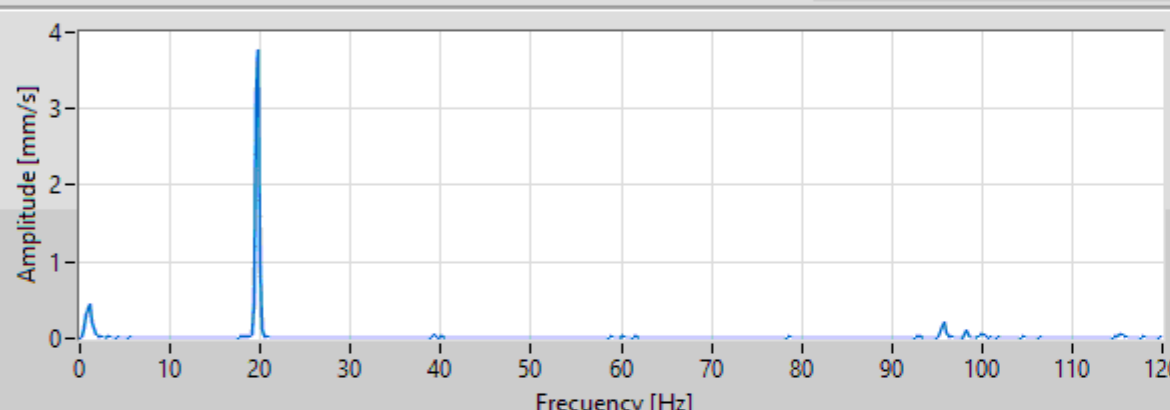
TDA- Velocidad- P1



TDA- Velocidad - Filtro- P1



FFT -Velocidad -RMS- P1



Fase P1[°]

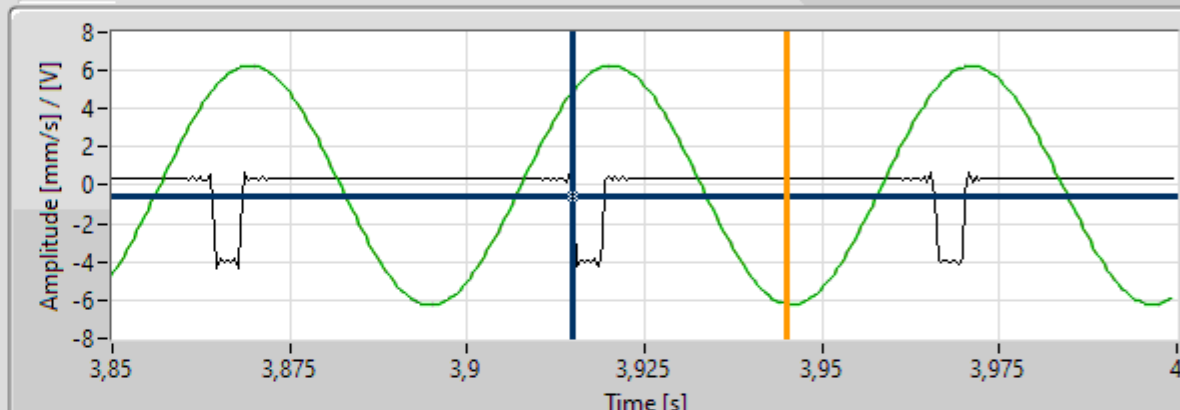
121,765

Superposición P1

TDA- Velocidad - Filtro- P1



TDA - Pulso



PLANO MEDICIÓN 2

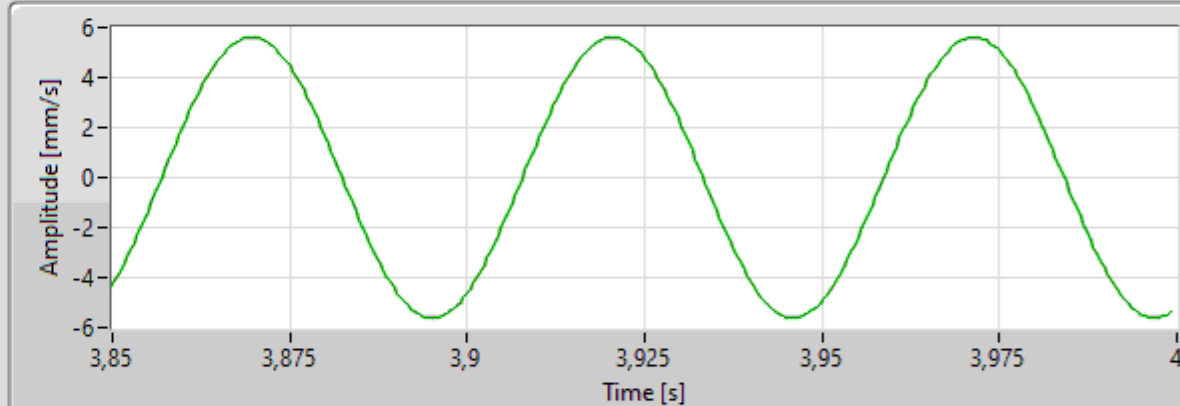
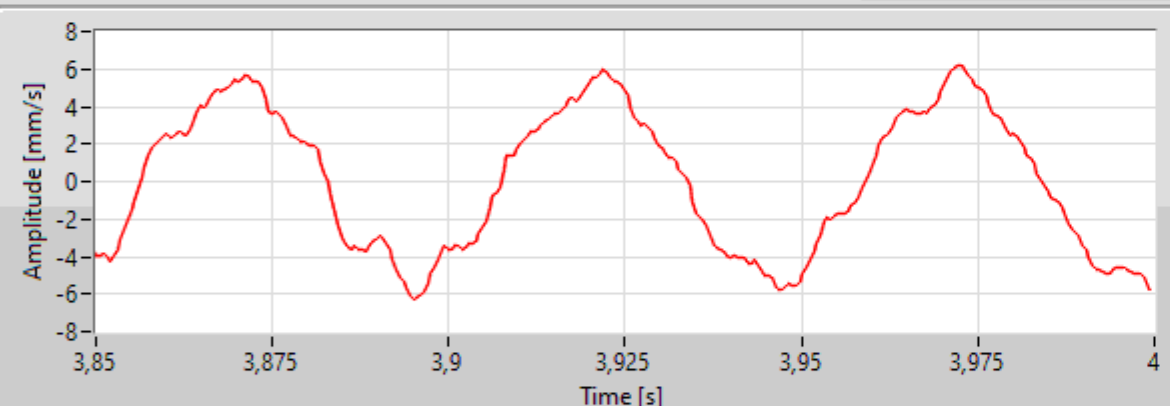
Channel

1

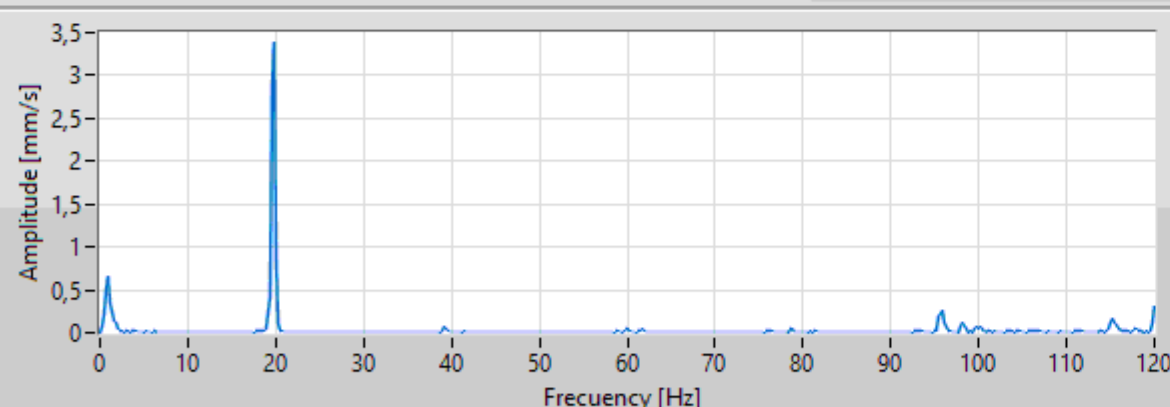
TDA- Velocidad -P2



TDA- Velocidad- Filtro- P2



FFT -Velocidad-RMS- P2



Fase P2 [°]

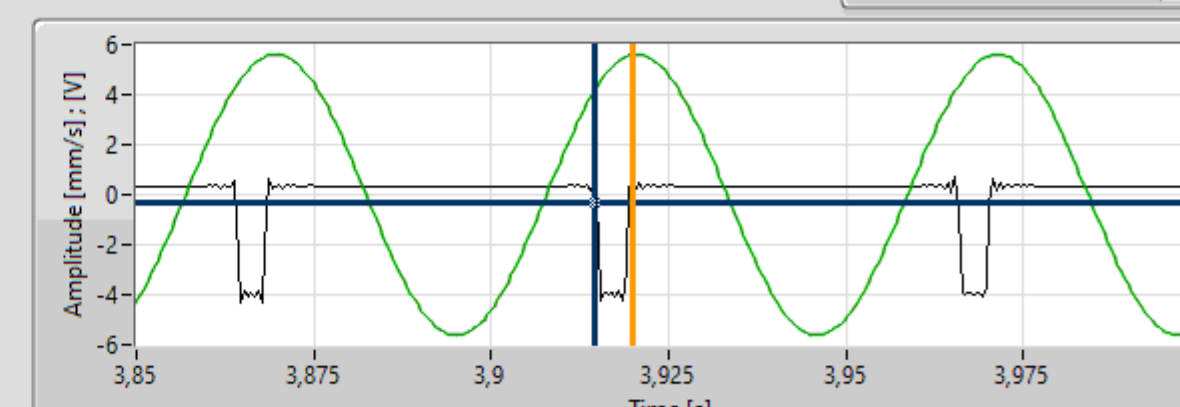
-19,4116

Superposición P2

TDA- Velocidad- Filtro- P2



TDA - Pulso



MEDICIÓN DEL PULSO

Channel

2

TDA - Pulso

